

# OSNOVNA ŠOLA DRAMLJE

DRAMLJE 7A, 3222 DRAMLJE

TELEFON : 03 / 746-16-70

## PREDLOG PODROBNEJŠIH KRITERIJEV ZA DODELITEV SREDSTEV ZA SUBVENCIONIRANO ŠOLSKO PREHRANO

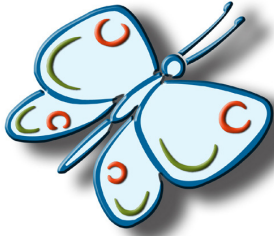
Po pravilniku o subvencioniranju šolske prehrane (Uradni list RS 34/2004) šola pri dodelitvi sredstev za subvencioniranje šolske prehrane učencu upošteva zlasti naslednje kriterije:

- prejetje denarne socialne pomoči po predpisih o socialnem varstvu
- višina dohodkov na družinskega člana
- višina otroških dodatkov
- brezposelnost staršev
- dolgotrajna bolezen v družini
- dolgotrajnejši socialni problemi in druge specifike v družini

Svet šole na podlagi teh kriterijev sprejme podrobnejše kriterije in določi postopek dodelitve teh sredstev, po predhodni pridobitvi mnenja sveta staršev.

Predlagam, da se zgoraj omenjeni kriteriji točkujejo po naslednjem točkovniku:

KRITERIJ:	ŠTEVILO TOČK:
1. Prejetje denarne socialne pomoči	10
2. Višina otroškega dodatka (upoštevani dohodek na druž. člana v % povprečne mesečne bruto plače v RS v preteklem letu)	
1. skupina (do 15%)	16
2. skupina (nad 15% do 25%)	14
3. skupina (nad 25% do 30%)	12
4. skupina (nad 30% do 35%)	10
5. skupina (nad 35% do 45%)	8
6. skupina (nad 45% do 55%)	6
7. skupina (nad 55% do 75%)	4
8. skupina (nad 75% do 99%)	2
3. Brezposelnost obeh staršev	4
Brezposelnost enega starša	2
4. Število nepreskrbljenih otrok v družini	
1 otrok:	1
2 otroka:	2
3 in več otrok:	3
5. Enoroditeljska družina	2
6. dolgotrajnejši soc. problemi in specifike v družini	Do 8



# **OSNOVNA ŠOLA DRAMLJE**

**DRAMLJE 7A, 3222 DRAMLJE**

**TELEFON : 03 / 746-16-70**

Pri 6. kriteriju predlagam število točk za:

- bolezen v družini, dietna prehrana otroka: 5 točk
- socialna problematika (nasilje, alkohol, ipd.) 2 točki
- število otrok, ki obiskujejo našo šolo ( 2 in več): 1 točka

Skupaj: 8 točk

Postopek dodelitve sredstev za subvencionirano prehrano učencev bo potekal kot doslej (glej izvleček zapisnika 11.seje sveta OŠ Dramlje z dne 09.06.2004), le da bo o tej pravici učenca na prvi stopnji odločal ravnatelj, o pritožbah pa pritožbena komisija (glej Pravilnik o spremembi Pravilnika o subvencioniranju šolske prehrane učencev v osnovnih šolah UL št. 70/2008 z dne 11.7.2008).

Gradivo pripravila šolska svetovalna delavka Marija Perc, univ.dipl.psih.